



НАУЧНО-ПРОИЗВОДСТВЕННОЕ ОБЪЕДИНЕНИЕ
РУСБИТЕХ



ДТТ

Департамент телекоммуникационных технологий

Коммутатор КВМ-02





Выдвижная KVM-консоль с ЖК-дисплеем

Коммутатор KVM-02 имеет компактное конструктивное исполнение высотой 2U для монтажа в 19-дюймовом телекоммуникационном шкафу глубиной от 600 мм, где размещается в сложенном состоянии и закрепляется фиксирующими винтами, расположенными по краям изделия

Назначение

- Коммутатор KVM-02 предназначен для коммутации периферийного оборудования между автоматизированными рабочими местами и серверами общим количеством до 9 штук
- Коммутатор KVM-02 используется для ввода данных и отображения информации с целью управления подключенными устройствами (системные блоки, серверы), что обеспечивает удобство эксплуатации контролируемого оборудования и позволяет экономить рабочее пространство
- Коммутатор KVM-02 использует один и тот же монитор, а также одни и те же органы управления для попеременной работы с несколькими устройствами
- Коммутатор KVM-02 объединяет в одном корпусе клавиатуру, сенсорную панель – манипулятор курсора (координатное устройство ввода на клавиатуре), монитор с LCD-матрицей, контроллер-коммутатор, переключатель каналов и модуль питания



Металлический корпус, 19", 2U

Технология изготовления позволяет использовать устройства на подвижных платформах с колёсной базой

По условиям эксплуатации относится к группе аппаратуры 1.3 ГОСТ РВ 0020-39.304 климатического исполнения «О»

Технические характеристики

- » Одновременное подключение до 9 системных блоков
- » Эргономичная клавиатура специального исполнения
- » Видеоинтерфейс: HDMI
- » Размер экрана: 15,6"
- » Поддерживаемое разрешение: 1920x1080
- » Источник видеосигнала: цифровой
- » Возможность удаленного мониторинга устройства
- » Возможность подключения специального накопителя информации USB 2.0 через резьбовой разъем PC4TB
- » Наличие диагностического интерфейса стандарта Ethernet 10/100BASE-T
- » Все разъемы расположены на лицевой части изделия
- » Установка в 19" стойку глубиной от 600 мм, высота 2U
- » Питание: от источника постоянного тока 27 В
- » Потребляемая мощность: не более 60 Вт
- » Диапазон рабочих температур: -10 °С – +55 °С
- » Масса: 17 кг

Подключение управляемых устройств

Управляемые устройства
(серверы, системные блоки)

до 9
устройств

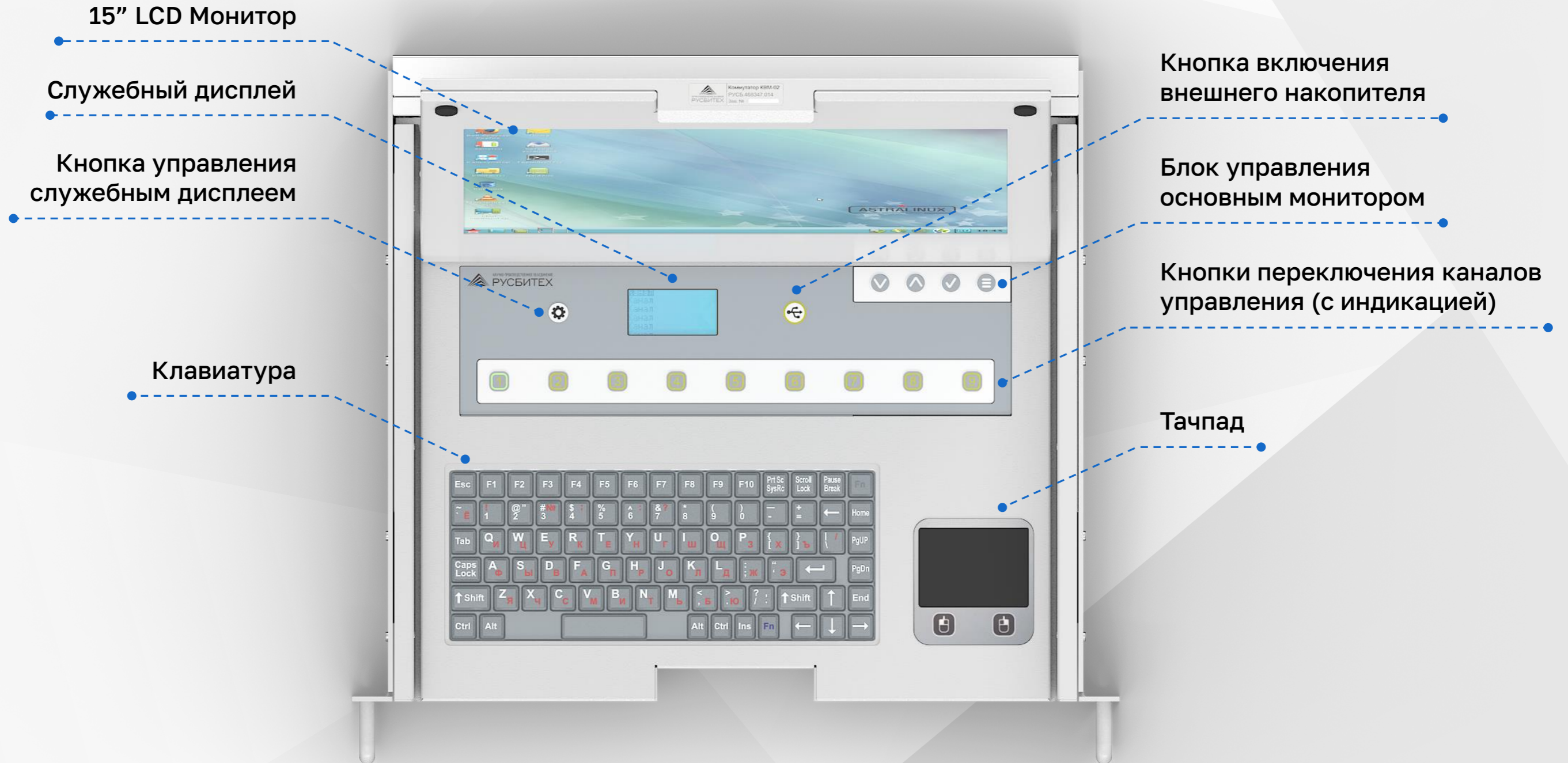


HDMI

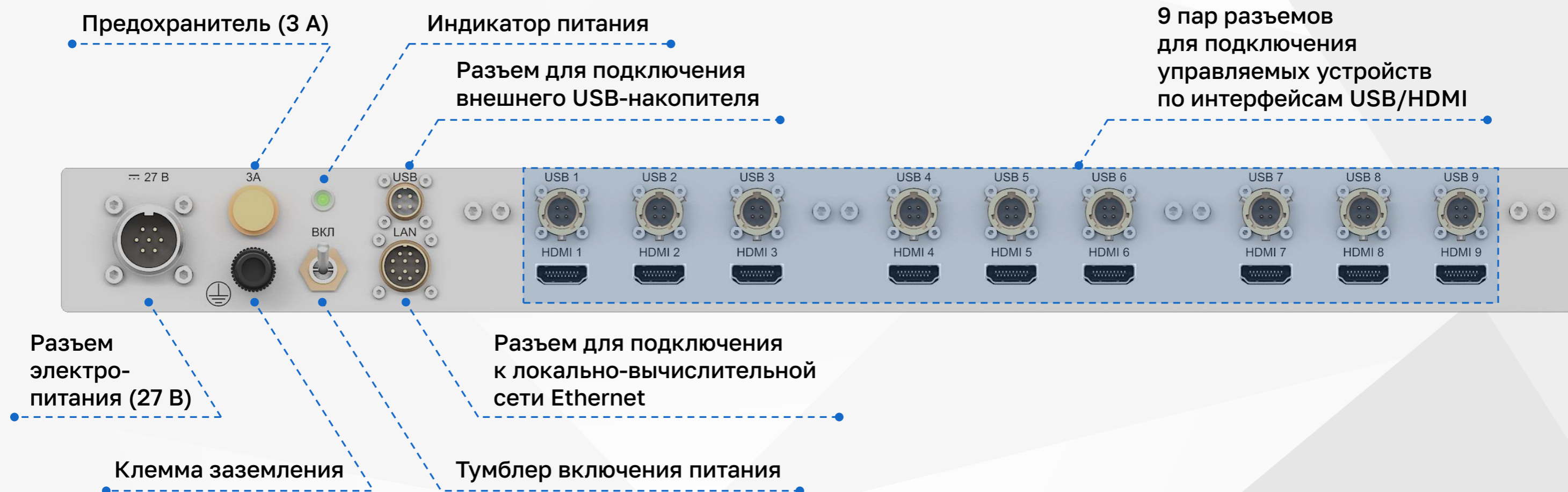
USB



Элементы управления



Передняя панель



Типы
внешних
разъемов

» 2PM18B7Ш1B1B
для подключения
питания изделия

» HDMI (10029449-
001RLF)
для подключения
видеокарт АРМ

» ОНЦ-БС1-4 /
10-B1-1B для
подключения USB
интерфейсов АРМ

» РС4ТВ (вилка)
для подключения
специального нако-
пителя информации
по интерфейсу USB 2.0

» РС10ТВ (вилка)
диагностический
порт LAN

Web-интерфейс

С помощью web-интерфейса по сети Ethernet возможно осуществление удалённого мониторинга состояния коммутатора КВМ-02. Контролируется готовность к работе, температура, состояние каналов управляемых устройств. Также возможно произвести удаленную настройку сетевых параметров коммутатора КВМ-02

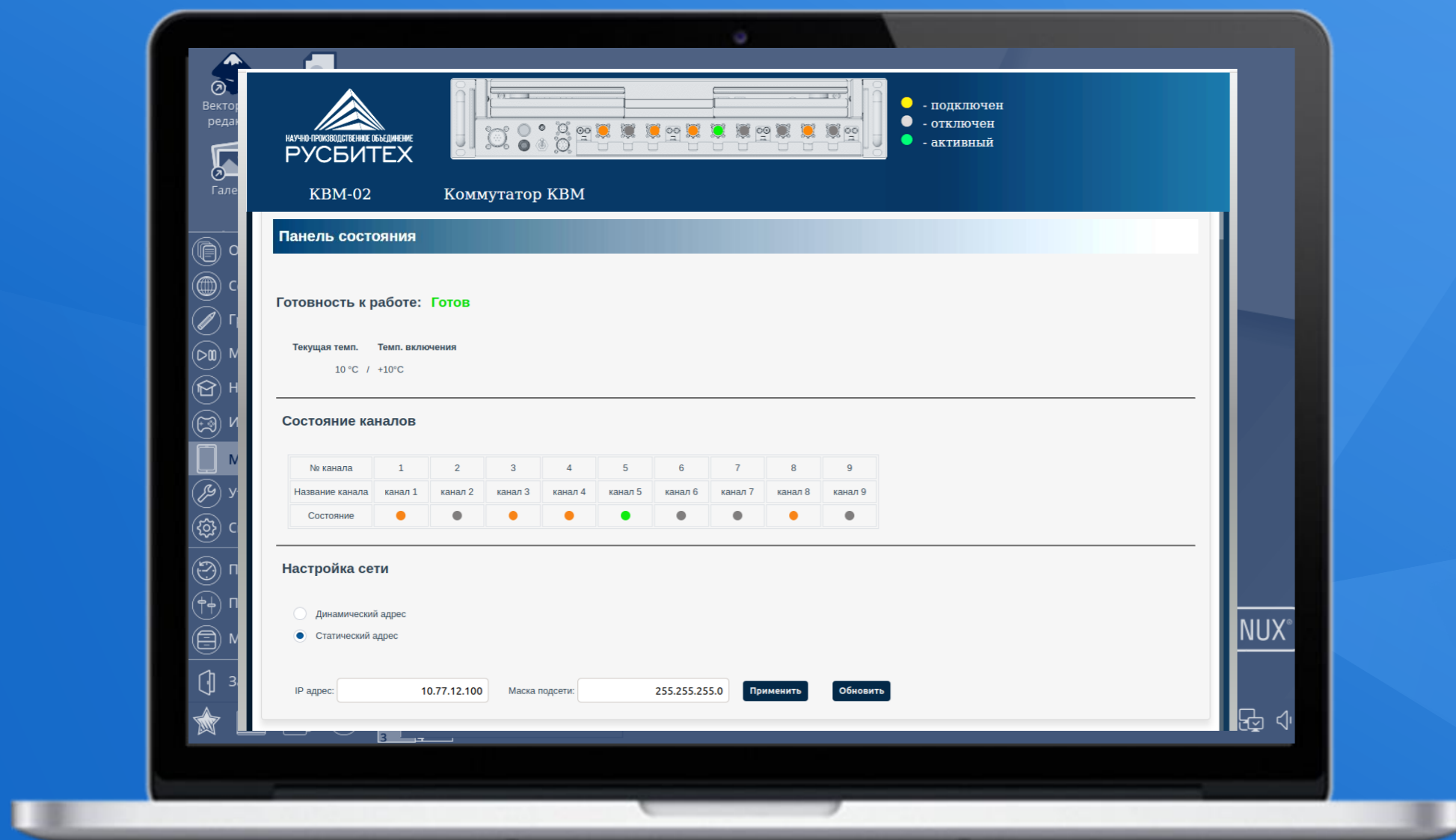
Управляемые устройства
(серверы, системные блоки)



HDMI
USB

LAN

Ethernet



Подключение внешнего USB накопителя

Для коммутатора KBM-02 предусмотрена возможность подключения внешнего USB накопителя с целью передачи информации с управляемых устройств на накопитель или с накопителя на управляемые устройства



Внешний USB накопитель

Управляемые устройства (серверы, системные блоки)



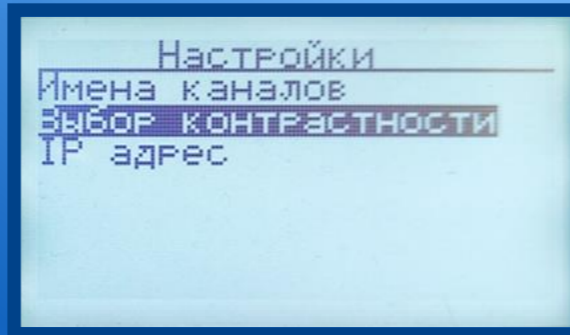
HDMI
USB

Служебный дисплей

Управление настройками коммутатора KVM-02 осуществляется при помощи служебного дисплея



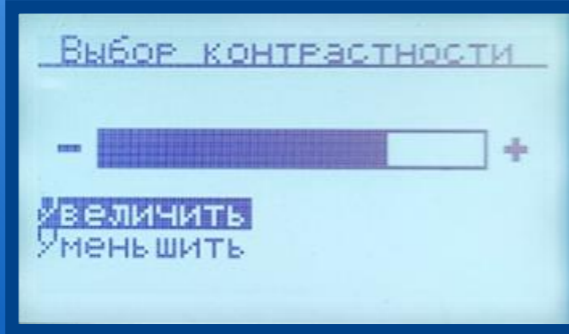
Выбор подключенного канала



Редактирование названия канала



Смена названия подключенного АРМ



Регулирование уровня контрастности



Изменение конфигурации настроек



Информация для заказа

Комплект поставки

Обозначение	Наименование
РУСБ.468347.014	Коммутатор КВМ-02
РУСБ.461926.043	Упаковка
	Комплект эксплуатационной документации по ведомости



Внимание!

Соединительные кабели не входят в комплект поставки

При заказе изделия необходимо указать:

1. Наименование
2. Обозначение (в формате РУСБ.ХХХХХХ.ХХХ)

Примечание: Необходимость поставки комплекта кабелей, их тип и длина определяются в спецификации контракта (договора поставки)



Тип контроля качества и приемки:
ОТК



Цена:
по письменному запросу



Срок поставки:
от 150 дней (изготавливается под заказ)



Коммутатор KBM-02



НАУЧНО-ПРОИЗВОДСТВЕННОЕ ОБЪЕДИНЕНИЕ
РУСБИТЕХ



+7 (495) 648-06-40



mail@rusbitech.ru



117105, Москва,
Варшавское шоссе, д. 26, стр. 11



www.rusbitech.ru